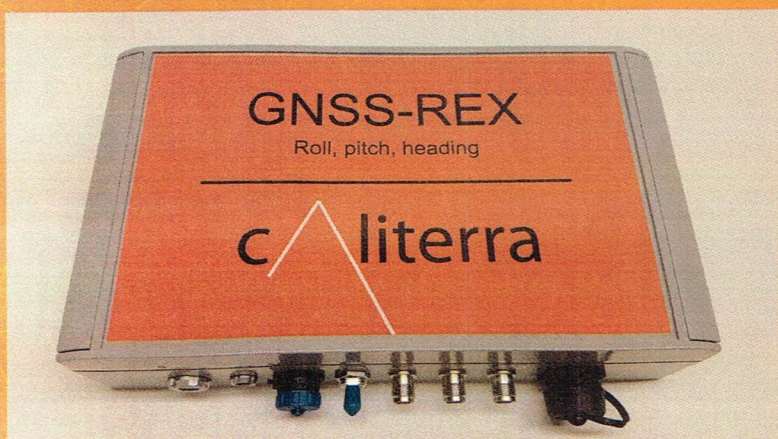
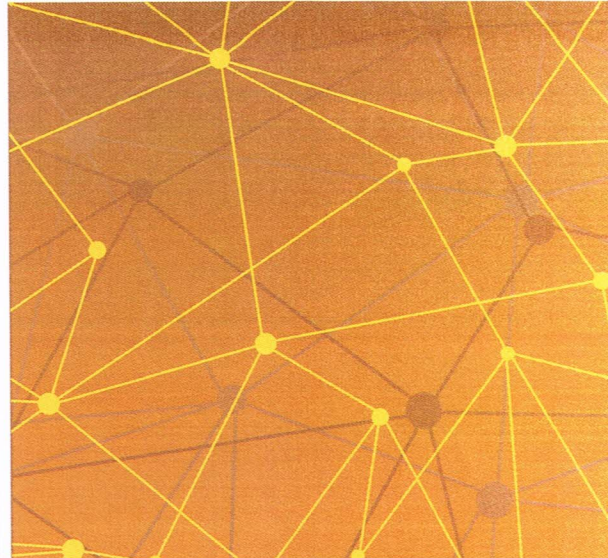


REX-GNSS

Maskinstyrnings-GNSS

Integrerad dubbel GPS
med centimeterposition
och riktning

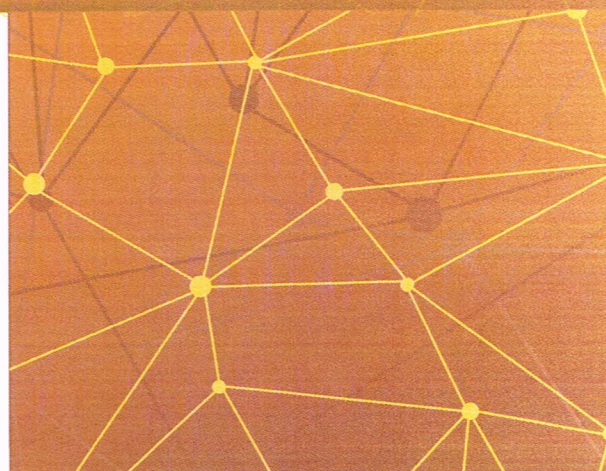


Egenskaper

- 336 Kanaler
- 4000 sökkanaler
- Säkrad positionsbestämning
- Klar för alla GNSS system
- Framtidssäker
- Intern GSM/radiomodem
- Ethernet med Web Portal
- Fjärrsupport
- Ruggad IP67 Metall

Vår GNSS-REX mottagare

GNSS-REX är strycktålig lätt att installera. Utdatat kan konfigureras så att det passar alla maskinstyrningssystem. Allt sitter på en plats med säker strömförsörjning. Support via fjärranslutning helt utan att störa maskinföraren (Fråga om vårt utökade supportpaket). Två enkla antenner sitter på maskinen och matas med standard koaxialkablar. Använd ditt befintliga grävsystem och komplettera med vår positionslösning.



Kontakta oss

Telefon +46 708169940
Email: ulf@caliterra.se
web: www.caliterra.se

c  **literra ab**

Caliterra AB
Sturkövägen 95
37043 Sturkö

Tekniska specifikationer

GNSS	Multi-Frequency Geodetic Quality Full Cycle Code and Carrier Phase for GPS, GLONASS and GALILEO.
Channels	336 Channels for simultaneous multi-channel tracking all visible satellites
Signals Tracked	GPS (L1 C/A, L2C, L2E, L5) GLONASS (L1 C/A, P, L2 C/A, P, L3) Galileo (E1, E5b) SBAS, upgradeable to future L-band GNSS constellations including BeiDou
Update Rate	user selectable up to 50 Hz
Formats	RTCM 3.x, RINEX 3.x
Processor	ARM A9 Dual Core Processor 1 GHz, Windows or Linux OS.
Ports	2 x Serial Ports 1 x USB 1 x Ethernet 3 x Antenna ports 1 x Power
Modem	Cellular Modem - GSM/GPRS or CDMA UHF Radio with 330 - 420 MHz & 403 - 473 MHz bands
Memory	64 GB SSD Internal Memory
Power	9 - 32 VDC
Dimensions	26 cm x 15 cm x 6 cm
Environmental	IP67, RoHS
	Operation temperature -40°C to +85°C
	Storage temperature -40°C to +85°C



REX-GNSS
Maskinstyrning

Anpassningbar till alla system

Caliterra AB Sturkövägen 95
37043 Sturkö

c  **literra ab**